

Eglises

"J'ai toujours peint des églises. Avant 1939, combien de fois suis-je allé, avec mon chevalet, m'installer devant. J'allais là, plutôt que vers un paysage de montagne, de prairies ou de rivières qui ne m'inspiraient pas. J'ai peint des églises. C'est tout."

(Entretiens avec Maurice Rocher, Nathalie Cottin, Editions Altamira, Paris 1994)



Eglise 20 1968 61x50



Eglise 22 1969 73x60



Eglise 23 1971 100x81



Eglise 1971 35x27



Eglise 30 1971 81x65



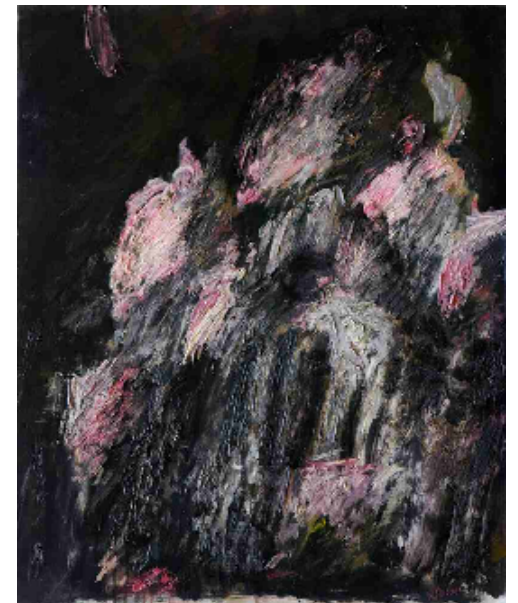
Eglise 1972 33x24



Eglise 109 1977 55x46



Eglise 108 1977 65x54



Eglise 1973 116x89

Eglise 66 1974 92x73

Eglise 74 1974 81x65

Eglise 137 1989 73x60

									
Couples	Églises	Femmes	Montages	Notables	Petits visages	Scènes	Suppliciés	Tauromachies	Visage-matières

